

銀 蚕 銀蚕科

Nephtys caeca Fabricius 1776

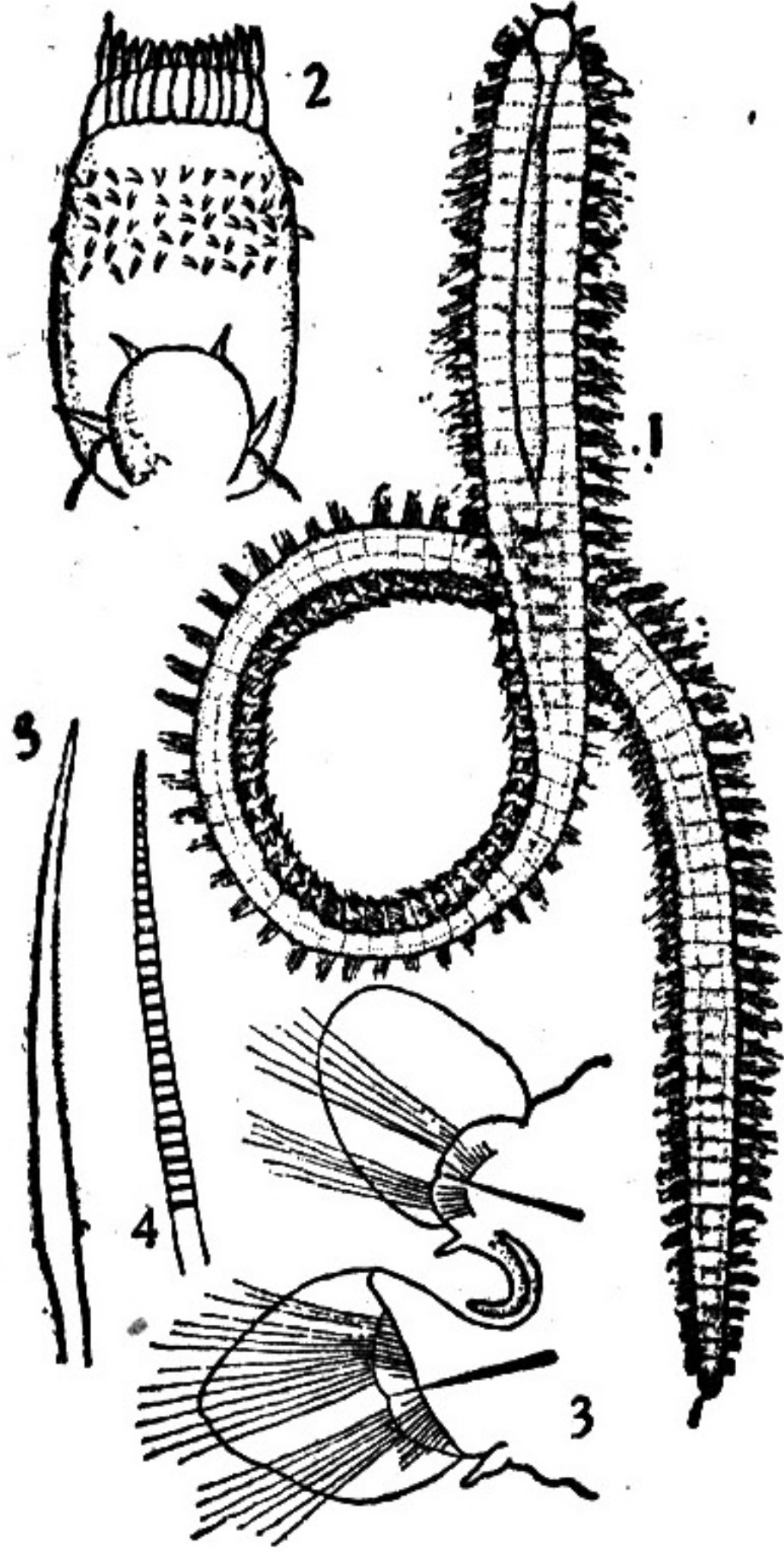


图81 銀 蚕

1. 整体背面; 2. 头部吻伸出状; 3. 疣足;
4. 横綫刚毛; 5. 針状刚毛。[高]

体細长, 背部隆起腹部扁平, 中央有一浅沟, 体长100—200毫米, 寬5—6.5毫米, 140—160体节。头部前端圓形, 无眼点, 有触手2对, 背面一对小, 距离近, 腹面一对較大而距离远。吻部伸出时, 略呈椭圆形, 其近前端处周围有22行齿状小突起, 每行有5个小突起, 吻前緣分上下两唇, 每个唇有11个較大的齿状突起, 其中, 中央的一个不分枝, 其余10个分两叉。吻內有大顎两个, 上下各一。疣足发达, 背腹肢距离較远, 背肢下側有一个鐮刀状的突起, 背肢无背須而有一个圓形的扇状体; 腹肢有一个小的触須和一个較大的扇状体。疣足上的刚毛, 均为单刚毛, 分針状刚毛和横綫刚毛两种。肛須只一根。

居泥沙或碎石下, 分布青島、大連等处。

拟鳞磯沙蚕 磯沙蚕科

Eunice aphroditois (Pallas) 1788

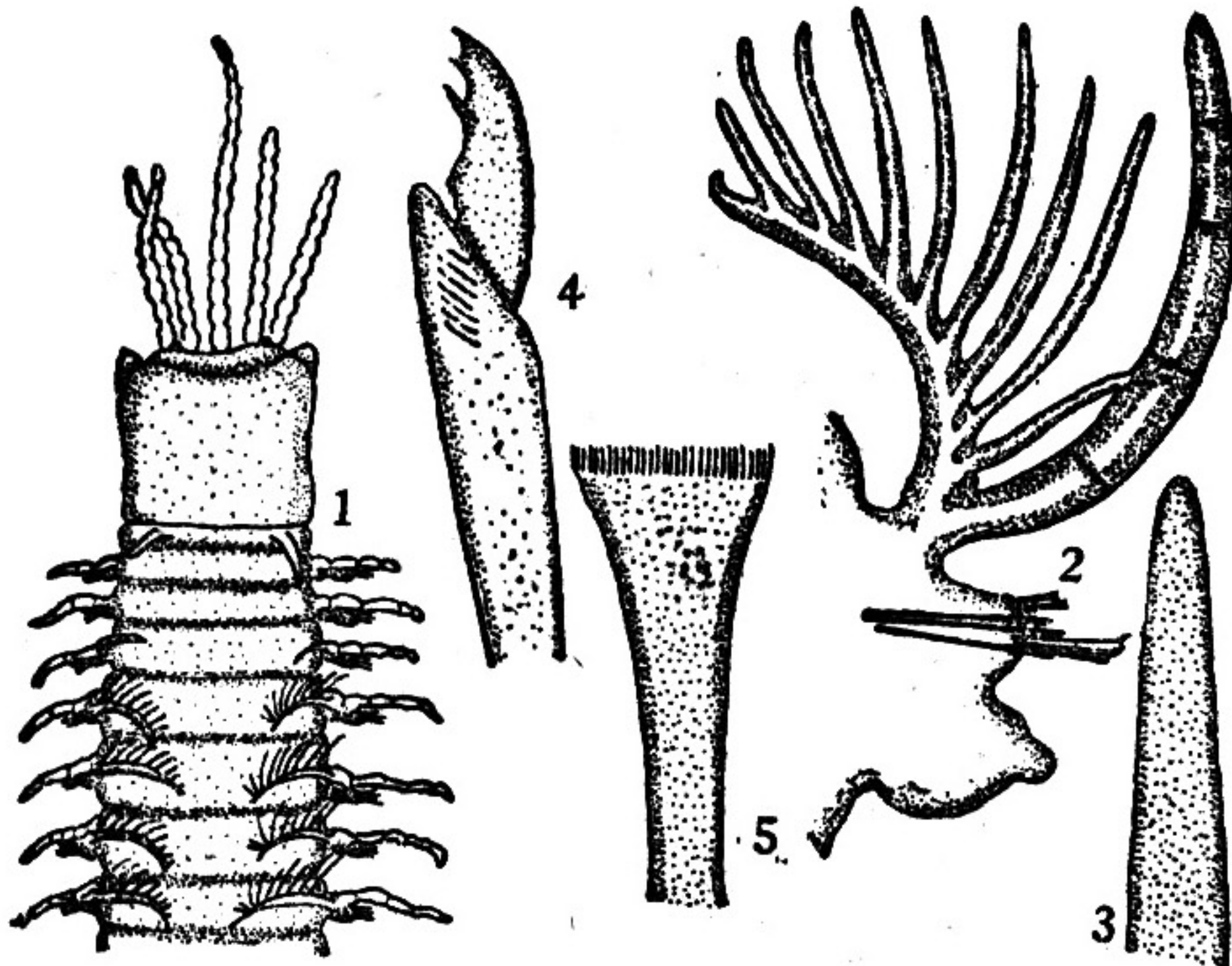


图82 拟鳞磯沙蚕

1. 前端背面; 2. 疣足; 3. 长刚毛远端;
4. 复刚毛; 5. 櫛状刚毛。[高]

身体頗大, 长100—120毫米, 寬10—20毫米, 体节数約400个左右。口前叶横寬, 分为两瓣, 背面有5个念珠状的触手, 中央一个最长。眼点有2个, 位于外側触手的基部。围口节由2个环节組成, 其第一节大于第2节的3倍, 第二节背面有2个短触須。疣足的后須甚发达, 第六节以后即有櫛齿状的鬚絲, 刚毛有长刚毛、复刚毛及櫛状刚毛等三种。

生活时身体为黑褐色, 表面呈强烈的金属光泽, 甚为美丽。栖息在海藻或碎石間, 亦常在泥沙內钻动, 为一种良好魚类餌料。

分布 青島、舟山等处。